

Pillangóbüfé

Az élénk színű pillangókat mindenki szereti. A lepkékhez hasonlóan a nyelvükkel szívják fel a virágok cukros nektárját. Készíts pillangóbüfét, hogy megfigyelhesd táplálkozásukat! Nektár helyett érett gyümölcsök és cukor ragadós keverékét tálald nekik – ennek nem tudnak ellenállni a pillangók. Hagyd kint a büfét sötétedés után is, hogy az éhes éjszakai lepkéket is odacsalogasd!



1 **Húzd le** a banán héját, szeleteld fel, és tedd egy tálba! A villával passzírozd szét a banánt!

2 **Keverd össze** egy lábasban a banánt egy kis cukorral és vízzel! Melegítsd fel, és főzd ragadós állagúra! Vedd le a tűzhelyről, és hagyd kihűlni!

3 **Szúrj** három lyukat ceruzával a tányér széléhez közel! Mindegyik lyukon át köss egy-egy madzagot a tányérhoz!

ERRE LESZ SZÜKSÉGED

- Túlérett banán
- Keverőedény • Villa
- Lábas
- Fakanál
- 100 g nem finomított barna cukor
- 250 ml víz
- Papírtányér
- Ceruza
- Madzag



A főzéshez kérd
felnőtt
segítségét!

LEPKEVAGY PILLANGÓ?

A legtöbb pillangó élénk színű, és nappal repdes a levegőben. Sok lepke azonban barna vagy szürke, mint például a bagolylepkék. A nappal aktív lepkék azonban gyakran ugyanolyan élénk színűek, akár csak a pillangók. Szárnyaik állása alapján könnyebben megkülönböztethetők: a pillangók szárnya nyugalmi helyzetben a testük felett helyezkedik el, míg az éjszakai lepkék szárnya vízszintesen kiterül.

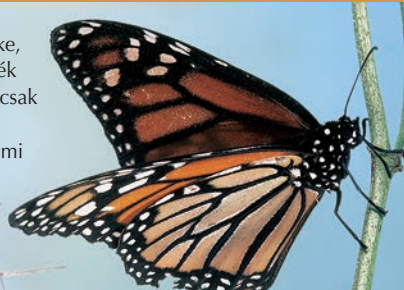
Oleanderszender ►

A gyors röptű szender teste vastag, szárnyai hegyesek. A legtöbb lepkéhez hasonlóan neki is vastag csápjai vannak.



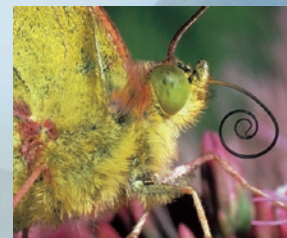
Pompás királylepke ▲

Nyugalmi állapotban szárnya a test felett áll. Csápjai vékonyabbak, mint a lepkéké, és bunkóban végződnek.



PÖDÖRNYELV

Ha megfigyeled, hogyan táplálkoznak a pillangók, láthatod, hogy nyelvük szívószálként működik. Először megkóstolják az ételt, majd lakmározni kezdenek. Az evés végétével a nyelvük visszapöndörödik a fejük alá. Így a nyelvüknek nem esik bántódása repülés közben.



Nyelvnyújtogató ▲

Ez a pillangó evésre készen éppen kinyújtja a nyelvét.

A pillangók a csápjajkukkal és a lábajkukkal érzékelik az édes eledelt.

A keverék legyen kissé folyós, hogy a pillangók fel tudják szívni!

4 **Kösd** a tányért egy alacsony ágra, és kend rá a krémet! Távolabbról figyeld, ahogy a pillangók megérkeznek!

